



苗栗雪見秘境森林步道.享沐時光溫泉酒店 春田窯樂陶陶.擂茶好好玩二日遊



公司 雪霸遊客中心(換乘 9 人座小車) 雪見秘境森林(中餐享用便當)
享沐時光莊園渡假酒店 飯店中式晚餐

06:30-06:40 高雄出發(車上享用早餐)

07:00-07:10 台北/桃園公司出發(車上享用早餐)

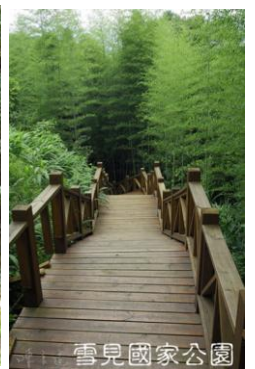
08:20-08:30 台中出發

09:00-09:30 苗栗永安餅店旗艦館，轉搭乘九人座小車

09:30-16:00 雪霸國家公園 | 雪見森林遊樂區 ※搭乘九人座小巴&風趣又深入的司機解說服務

苗栗縣泰安鄉後山的梅園村「雪見遊憩區」海拔 1 8 7 0 公尺，在這裡可一覽雪山聖稜線的壯麗山景，當寒冬來臨，山頭藹藹白雪，「雪見」地名完全映照出本區的地理特色

行程說明：苗栗汶水雪霸遊客中心(轉搭乘九人座)→中興檢查站(辦理入山證)→私人景點海拔 1000m 眺望大安溪谷.泰安南三村玫瑰景色→二本松丸田砲台→雪霸國家公園界碑→雪見遊客中心：中午享用便當&司馬限林道→象鼻百年古吊橋及部落巡禮→士林大壩→天狗部落(視當日行程安排)→返回雪霸遊客中心

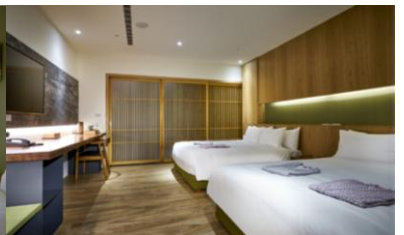


16:30-17:00 全新開幕 | 享沐時光溫泉莊園渡假酒店 CHECK IN

苗栗全新住宿「平原超美夜景全包了、戶外泡湯享情趣」

18:30-20:00 享用風味晚餐-飯店合菜

21:00-24:00 享用飯店溫泉設施，戶外泡湯；或是相約 卡拉 OK 包廂續攤趣





享沐時光

裸湯風呂/露天風呂



飯店早餐→飯店設施 午餐 春田窯(樂陶陶玩陶趣)(客家風味擂茶 DIY)
快樂賦歸

07:00-09:00 飯店享用早餐

09:00-11:00 ★睡到自然醒~享用飯店休閒設施★享用飯店設施

11:00----- 飯店退房，搭乘遊覽車出發

12:00-13:00 三義享用午餐

13:30-15:30 春田窯【樂陶陶玩陶趣】【客家傳統擂茶 Diy】

一位陶藝老師和一群愛陶的人，將原要廢棄的陶瓷工廠，一步步改造為充滿人文氣息的窯邊故事...以倒焰式的柴燒窯，回歸自然，作品在烈火錘鍊的過程中大火從不間斷，利用陶土、柴灰、火三種元素融合之後所產生的灰釉稱之為「自然落灰釉」享受了現代極簡的美學，也象徵著對客家常民藝術的樸素與堅持。

※作品由店家燒製完成後，會寄回公司發放，約 3 個月。

◇創意樂陶陶 Diy | 透過專業老師教學，自行捏塑專屬的作品，非常有成就感喔!!

◆來家作客~客家傳統擂茶 Diy

15:30-19:00 快樂賦歸 期待再相會

