

# 2022 夏令營方案

## 【生活藝術體驗營】

### 一、活動時間：

第一梯 2022/7/18-7/22、第二梯 2022/8/1-8/5，周一~周五 09:00~17:00 全日班。

※含中餐、午休及點心，不提供住宿。

### 二、活動地點：

宜蘭縣五結鄉五濱路二段 201 號 ( 國立傳統藝術中心-宜蘭傳藝園區)

### 三、招生對象：

暑假後升 2~5 年級學生。

### 四、活動內容：

小朋友們將化身成傳藝的小小村民，園區駐村一周，透過村莊的在地人帶領，認識村落內有的表演藝術、歲時節慶、傳統信仰、傳統技藝，以沉浸式體驗環境、傳統聚落氛圍、寓教於樂的學習方式，讓文化及藝術悄悄走入日常、刻劃在記憶中。

#### 【營隊目的】

- 歲時節慶：
  1. 深度體驗傳統廟宇文化:座落於宜蘭傳藝園區的文昌祠，簡潔的祠廟型制，乘載匠師的巧心技藝，到此進行點心燈祈福儀式，祈求事事順遂圓滿，進一步認識文昌祠供奉神祉及廟宇建築
  2. 探索蘭陽早期生活文化：以葛瑪蘭公主及龜將軍的淒美故事為開端，帶出蘭陽平原與將龜山島的人文風情、生活文化，並特別介紹龜山島獨有的72角風箏
- 傳統工藝學習：
  1. 木作工藝：基礎工具認識及操作、刨刀體驗、榫卯結構應用、木玫瑰、及魯班鎖製作，動手做出專屬自己的木筷
  2. 認識活字印刷：透過展覽設計，看見活字印刷之美，從鑄為「字」、印成「紙」到裝訂成「冊」，感受繁瑣又具美感的人文工藝精神，並透過整理鉛字體驗認識漢字之美，進一步運用鉛字排版印製自己的明信片(可提供免費郵寄服務或帶回)
- 表演藝術：
  1. 肢體開發律動、節奏打擊：認識自我、跟自己做朋友，利用破銅爛鐵當作樂器打出節奏

2. 認識傳統戲曲：宜蘭是歌仔戲的原鄉，當然不免俗來學習歌仔戲的身段及唱腔

3. 武術功夫：習武是一種修行、亦可考驗孩子們的耐力、意志力，學習簡易武術

● 民俗文化：

1. 中藥材認識、漢方保健、防蚊包製作

2. 童玩大PK：打陀螺、踢毽子、投壺、平衡台、智慧盤等古早及益智遊戲，利用團隊分組合力闖關解題

※ 參加傳藝小村民習藝課程可帶回好寶包袋、金榜題名文具組、手繪風箏、自己完成的木筷、鉛字明信片、防蚊包、傳藝虎年限定舒虎包，完成習藝課程者可獲得小村民認證，並享有一年免費入園。

五、課程表 (備註：實際課程內容將因教學狀況調整)

時間 日期	第一日	第二日	第三日	第四日	第五日
09:30- 10:30	【傳藝村】 小村民集合囉！	【小動物·大世界】	【小小木工】	【小小表演家】	【小小藥行師傅】
10:30- 12:00	村落環境認識	【聽黃老爺來講古】 鉛字體驗	拜師學藝	拜師學藝	揭密藥行的神秘 面紗、掌櫃體驗
12:00- 13:30	呷奔 / 睇中晝				
13:30- 15:00	【拜碼頭】 去村落信仰中心 「文昌廟」祈求 村落平安	【聽黃老爺來講古】 來自龜山島的 72 角風箏	【小小木工】 大展身手 part1	【小小表演家】 大展身手 part1	【古早童玩大 PK】 我是遊戲王
15:00- 16:00	【建立村莊】 分組遊戲 團隊建立	【飛上雲霄】 做風箏、玩風箏	【小小木工】 大展身手 part2	【小小表演家】 大展身手 part2	【結業式】 傳藝小村民認證
16:00- 16:30	呷點心				
16:30- 17:00	小村民交流時間				

- 17:00~18:00 為免費課後照顧時間，請家長務必於 18:00 前內接回小孩。

## 六、課程合作對象：

### 1. 課程：小小木工 | 合作對象：青木工坊

青木工坊秉持台灣原創精神的人文設計，完美揉合「設計、工藝、人文」的木藝創作，透過木頭傳遞人與人之間的情感，享受木頭的溫潤融入生活。



### 2. 課程：小小藥行師傅 | 合作對象：登義參藥行

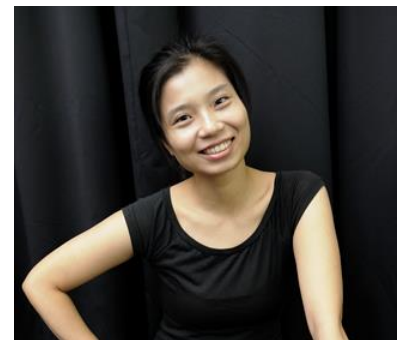
登義參藥行創立於 1985 年，至今已走過 37 個年頭。漢方即是生活的一部分，為了拉近世代年輕人之間的距離，我們用體驗學習的方式，讓孩子走進藥行，認識到中藥行裡其實也有許多平易近人的藥材，讓孩子體驗漢藥文化的同時也能感受藥行溫暖的氣味。



### 3. 課程：小小表演家 | 合作對象：龜之劇場、藝想台灣、重擊現實打擊樂團、余雅婷

#### 龜之劇場 | 授課講師：蔡佳君

曾任光環舞集舞者、排練助理，隨團赴法國尚維拉劇院、法國留尼望省、舊金山大學「藝術與藝術家在台灣藝術節」、以色列·黎任春季藝術節、加拿大多倫多世界舞蹈聯盟結、廣州第三屆現代舞蹈週等國演出嬰兒油系列舞蹈。多次參與台灣藝術節演出，並於台灣各文化中心巡迴演出。  
教學經驗：國華國中音樂班舞蹈老師、蘭陽青年會舞蹈老師、華德福實驗學校舞蹈老師...等。



#### 藝想台灣 | 授課講師：洪聖銓

劇團裡的武術高手之一，畢業於國立體育大學，專長競技長拳三項全能、南拳、北刀。從 14 歲開始接觸國術，16 歲進體育班正式學習競賽武術，2017 年暑假受邀去紐西蘭武術教學交流，不僅有多年的教學經驗，更是武術比賽場上的常勝軍，並擁有國武術總會



C 級裁判教練證。

---

### 重擊現實打擊樂團 | 授課講師：林志儒

曾受邀至國立宜蘭大學、蘆洲青少年機構、苗栗伊甸、宜蘭縣政府文化局、宜蘭家扶中心、耕莘健康管理專校、聖母護校...等處擔任活動講師，帶領肢體開發暨表演訓練活動、團體動力暨領導能力養成培訓。

現任：重擊現實打擊樂團 團長、宜蘭縣立中華國中 表演藝術課 暨 社團老師、宜蘭縣立員山國小 擊鼓課 老師、達文西幼兒園 音樂課 老師



---

### 授課講師：余雅婷

國立臺北藝術大學舞蹈系畢業，藝術與人文教育研究所四年級學生，擁有國民中學藝術與人文學習領域表演藝術專長合格教師證，現為自由表演藝術工作者。

十年前的一次歌仔戲教師研習啟動了跨域學習戲曲的開關，擁有舞蹈專長的背景，在戲曲角色中注入不同的生命力。擅長搭設鷹架協助學習者學習，2021 年參與「藝起來尋美」-教育部推動國民中小學辦理美感體驗教育。



---

## 七、報名辦法：

利用線上表單報名成功後，將為您保留名額 3 個工作日，請於 3 日內完成繳費。繳費後，務必提至報名表下方「回傳繳款資訊」回覆，並提供家長姓名、學員姓名與繳款證明；逾 3 日未繳費者，視同放棄以保留名額，本基金會將該名額開放予他人。

### 1. 報名期間：

A. 即日起至開班前兩周或滿班為止。(第一梯截止日：7/1，第二梯截止日 7/18)

B. 早鳥期間：即日起至 5 月 31 日 23:59 截止。

### 2. 報名人數：兩梯次，20 人開班，30 人滿班，共 60 人。

3. 報名費用：原價\$8,000 元/人，早鳥優惠價 7,500 元/人，團報優惠價 7,500/人(限同梯次報名三位；早鳥期間加贈每人傳藝禮物卡乙張)。
4. 報名管道：[網路報名](#)

## 八、繳費方式：

1. 「**匯款**」：繳款成功者至報名表下方的「回傳繳款資訊」回覆，並提供家長姓名、學員姓名與繳款證明，收據將於報到日提供。
  - 匯款帳戶：國泰世華銀行 華山分行【代號：013】
  - 帳號：118-03-666666-9
  - 戶名：財團法人全聯善美的文化藝術基金會
2. 「**票口繳費**」：至宜蘭傳藝園區售票處現場繳費，立即開立繳款證明→完成繳費。
3. 本會對帳約需 2 至 3 個工作天，不管繳款成功或失敗皆會收到確認郵件，

## 九、注意事項

1. 本會保留課程師資、內容、時段等調整及變更的權利，如有任何異動將於官網或 FB 上公告。
2. 報名後 3 日內完成繳費者，始完成報名手續，逾期末繳費者視同放棄，不另行通知。繳費收據統一於開課當日領取。
3. 報名繳費後，恕不接受延期上課，亦謝絕旁聽或試聽，以免影響課程進行。
4. 活動期間提供葷、素兩種選擇之便當或餐食，如有特殊飲食需求，敬請自理。
5. 活動期間，如遇天災（如颱風），且政府發佈停止上班上課之公告，即行停課，不再另行通知；為不影響課程的完整性，本會將視授課老師可行的時間，調整上課時間或安排時間補課，若無法配合補課時間，恕不另行退費。後續處理，將公告於本會官網。另課程如有其他更動，將於本會官網刊登相關訊息，恕不另行通知，屆時請上網查詢。
6. 開課前兩週，將以 Email 寄發行前通知，請務必填寫手機、可聯繫之 Email 信箱，若未收到行前通知請主動來電詢問；未滿達開班人數，將通知您改期或全額退款。
7. 本會得就活動進行錄音、攝影、錄影等記錄，於活動期間進行記錄所衍生之聲音、影像、照片、文字，得供本會後續教育推廣相關活動之簡介、教學、課程行銷宣傳等目的之使用。於該使用範圍內，學員不得對本會主張任何權利。

8. 本會基於夏令營活動服務必要，向您蒐集本報名表內之辨識個人資料，作為後續相關活動之確認、憑證、通知及活動訊息宣傳等相關必要服務之需。
9. 學員如有特殊生理及健康狀況，請務必先行告知；或本會在課程期間評估學員狀況已無法進行後續行程，為顧及學員身心狀況，同時避免延誤醫療時間，本會將於第一時間通知家長接回學員。以上情形如報名時未主動告知，學員如有任何不適應之症狀，未完成之活動將無法退費。
10. 活動期間學員需遵守團體紀律，如因不守規定而發生意外事件，或不當言行造成營隊整體安全困擾及其他學員權益受損，相關責任需自行負責，本會保留退訓權責。如因上述情形退訓且已逾全期（或總課程時數）三分之一，將不予退費。
11. 本會活動場地(宜蘭傳藝園區)一律投保公共意外責任險。

## 十、疾病防治提醒

1. 請叮嚀學員多喝水、均衡飲食、充足的睡眠與適度運動，以增強抵抗力。
2. 活動期間，請隨時隨地攜帶口罩，若學員有發燒情況，須在家休養請勿出席；上課期間，若學員有發燒之情況，將先行隔離，並通知家長帶回就診。
3. 經報名繳費成功，即視為同意、配合本營隊針對疾病防治之相關處理措施，並一起為孩童健康把關！
4. 若有學員確診，此梯次將立刻取消，學費將依天數與所繳費用按比例辦理退費。

## 十一、退費相關事項

1. 完成報名手續後，因故無法參加本活動者，需先以 E-mail 告知，後續填寫本會寄出之退費申請表，同時附上銀行存簿影本即完成申請退費。退費一律採匯款方式，請提供「同報名者之存摺影本」及「繳費證明」辦理，退費需30 個工作天，退匯款手續費將由退費款項內扣除。
2. 開課前 15 日以前申請退費，退款100%。
3. 開課前 8 日至14 日申請退費，退款70%。
4. 開課前 1 日至7 日申請退費，退款50%
5. 開課日起申請退費，將不予退款。

6. 開課前14日(含)，未達開班人數，將全額退款。

7. 以上申請退費者，恕不提供教材，敬請見諒。

## 十二、 聯絡資訊：

活動專線：(03)950-8859#3335，邱小姐。

E – mail：[Liyin\\_ChIU@pxmart.com.tw](mailto:Liyin_ChIU@pxmart.com.tw)

宜蘭傳藝園區官網：<http://www.px-sunmake.org.tw>