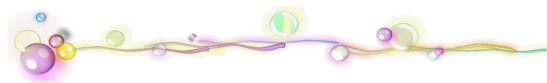


2021 年臺灣醫事繼續教育學會課程簡介



品質/倫理/感控/性別/長照 綜合課程

【課程簡介】

依行政院衛生福利部換照規定，應每六年接受下列繼續教育之課程積分達一二〇點以上：一、專業課程。二、專業品質。三、專業倫理。四、專業相關法規。前項第二至四款繼續教育課程之積分數，合計至少應達十二點，超過二十四點以二十四點計，且其中應包括感染管制及性別議題之課程。

依衛福部換照規定，長照認證人員應每六年接受下列課程積分至少應達 12 點：消防安全、緊急應變、傳染病防治、性別敏感度、多元族群文化

【主辦及協辦單位】

臺灣醫事繼續教育學會、中山醫學大學語言治療與聽力學系
高雄醫學大學醫學系生理學科、台灣早期療育暨長期照護協會

【上課時間與地點】

線上直播場

2021 年 07 月 04 日 13：30~17：00

2021 年 07 月 11 日 09：00~12：30

2021 年 07 月 11 日 13：30~17：00

2021 年 07 月 18 日 09：00~12：30

2021 年 07 月 18 日 13：30~17：00

【0704 下午課程表】

時間	課程表	講師
13:00~13:30	簽到+前測	
13:30~15:10	感染管制及傳染病防治相關議題	黃宜玟
15:10~15:20	休息	
15:20~17:00	性別及多元族群領域相關議題	徐森杰
17:00~17:10	簽退+後測	

【0711 上午課程表】

時間	課程表	講師
08:30~09:00	簽到+前測	
09:00~10:40	感染管制及傳染病防治相關議題	黃宜玟
10:40~10:50	休息	
10:50~12:30	法規領域及危機處理相關議題	王珩生
12:20~13:20	簽退+後測	

【0711 下午課程表】

時間	課程表	講師
13:00~13:30	簽到+前測	
13:30~15:10	倫理領域相關議題	王珩生
15:10~15:20	休息	
15:20~17:00	性別及多元族群領域相關議題	徐森杰
17:00~17:10	簽退+後測	

【0718 上午課程表】

時間	課程表	講師
08:30~09:00	簽到+前測	
09:00~10:40	感染管制及傳染病防治相關議題	黃宜玟
10:40~10:50	休息	
10:50~12:30	法規領域及危機處理相關議題	王珩生
12:20~13:20	簽退+後測	

【0718 下午課程表】

時間	課程表	講師
13:00~13:30	簽到+前測	
13:30~15:10	倫理領域相關議題	王珩生
15:10~15:20	休息	
15:20~17:00	性別及多元族群領域相關議題	徐森杰
17:00~17:10	簽退+後測	

【講師簡介】

授課講師	王珩生
講師學歷	中山醫學院復健醫學系職能治療組
講師經歷	臺中市職能治療師公會 理事長 臺灣高雄地方法院 醫事調解委員 中華民國職能治療師公會全國聯合會 理事 中山醫學大學附設醫院職能治療室 組長
講師證照	職能治療師、甲類輔具評估人員
專 長	醫療法規、醫療糾紛處理、輔具評估、神經生理職能治療

授課講師	黃宜玟 Since 2014
講師學歷	中台科技大學 護理學系 碩士班 輔英科技大學 護理助產學系 副學士
講師經歷	中國醫藥大學附設醫院 感管護理師 林新醫療社團法人林新醫院 感管護理師
講師證照	處理院內感染管制相關問題
專 長	護理師證書

授課講師	徐森杰
講師學歷	東海大學社工系 博士 東吳大學社工系 碩士
講師經歷	台灣露德協會 秘書長

	東海大學社工系 兼任講師 台中市性平會 委員 華人伴侶與家族治療協會 理事 國衛院 研究小組召集 衛福部愛滋防治暨權障會 委員
講師證照	社工師證書
專 長	性／別平權、愛滋社工、家族治療、心理劇、藥癮減害處遇

【學分申請】

職能治療師(生)、物理治療師(生)、語言治療師、專科護理師、護理師(士)、照顧服務員、繼續教育積分申請中。

【報名費用】

本會會員會員 500 元，非會員 800 元，六人以上集體報名每人 500 元

請匯款至國泰世華銀行鳳山分行（013）帳號 026-03-100379-1
（戶名：臺灣醫事繼續教育學會施富強）

- * 集體報名者請"個別匯款"，並提供匯款帳號後五碼
- * 本會會員定義為臺灣醫事繼續教育學會會員，歡迎向本會提出申請。
目前入會終身免入會費、常年會費 <http://www.tmed.com.tw>

【注意事項】

1. 一律線上報名，不接受其他報名方式，請先繳費再網路報名，報名時請填入匯款帳號後五碼。
2. 課程錄取名單將於開課前 3 日公告於本會網站，請自行上網查看。
<http://www.tmed.com.tw>
3. 請密切注意報名電子信箱資訊，本會將以信箱發布上課通知、錄取結果、場地變更...等重要資訊，信箱若有錯誤請盡速上網更正或和本會聯絡。
4. 本課程醫事人員須完整簽到與簽退，無完整簽到與簽退者，恕無法取得醫事

人員繼續教育學分，敬請見諒。

5. 本課程將提供午餐予學員享用。為響應節能減碳政策，請自行攜帶環保杯。
6. 完成上課報名繳費後，因個人因素無法出席，可申請退費或保留。
7. 退費申請需於該課程上課前來電確認，課程結束後將不予退費或保留。
8. 因個人因素申請退費時，本會將酌收 150 元退費手續費及銀行手續費，款項將由學員的退費中直接扣除。
9. 身心障礙民眾若需無障礙服務者，請在開課 3 日之前來電告知本會，本會將盡力協助您的需求。
10. 若非因個人因素而退款（如颱風、停班等），課程費用將全額退費，如有衍生手續費將由本會自行吸收。
11. 若上課當天因天然災害等不可抗力因素致縣市政府停班停課時，課程將延期舉辦；其中當天報名費用將可選擇保留或退款。
12. 課程中講師有任何商業或銷售行為與本學會無關，若有發現此行為者請通知本會工作人員。
13. 其他未竟事項或任何問題請來電詢問 0905-232889 我們有專人為您服務。

