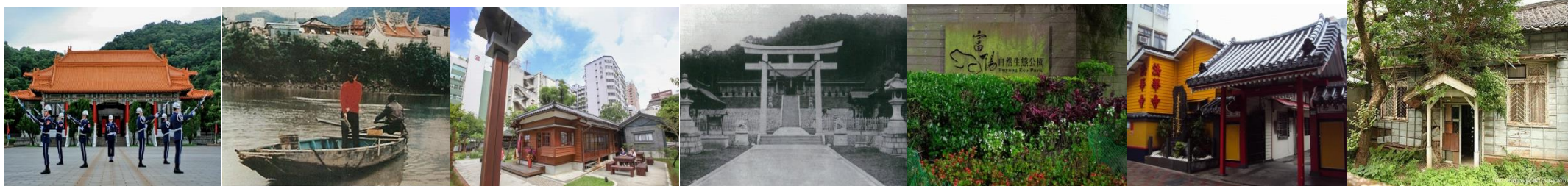


2020年9-12月

台北漫步

文史·生活·自然
知性遊

週日活動總表



日期	時間	名稱	簡介	路線	集合地點
09/13 (日)	上午 09:00-11:30	台北水圳 3 萬隆十五份巡禮	清朝乾隆末年福建泉州安溪許氏堂兄弟與鄉親分十五股合力開墾興福庄荒地，後人慣稱「十五份庄」，日治時期發現庄內山區有豐富的煤礦，鋪運煤台車軌道，貫通興福庄，1964年拓寬更名為興隆路。	路線：萬隆集應廟-台車舊道-花木市場-武功國小-瑠公圳舊道/萬盛溪舊道(萬盛橋)-興福庄紀念碑/十五份新石器遺址-和伯公-靜心中小學-軍法局舊址-江西會館/萬壽宮-興隆公園/馬前總統住所。	捷運萬隆站 3號出口
09/27 (日)	上午 09:00-11:30	行天宮 榮星花園	行天宮主祀關聖帝君，是臺灣最知名的關帝廟，由經營煤礦事業有成的黃玄空道長所建設而成。榮星花園 1968年由鹿港辜家開闢經營，採收費入園制，曾是台北市著名的花園綠地及婚紗外景聖地。	路線：昇恆昌免稅店舊址-鼎興營區-榮星花園(生態水池、游泳池、噴水廣場...)-美麗華飯店舊址-第一殯儀館-行天宮-蓬萊百貨公司舊址-命理算命街-進出口公會-錦州街商圈。	捷運中山國中站出口
10/18 (日)	上午 09:00-11:30	大直特區 忠烈祠	大直原為凱達格蘭族內毛少翁社、大浪泵社傳統領域，漢人移民後定為大直庄，日治時期境內設有臺灣神社與護國神社及戰俘營；戰後又多作為軍事用地，2014年國防部遷至此地形成「國防特區」。	路線：海基會-大直國小-大直橋-國防部-空軍司令部-海軍司令部-蔣經國七海寓所-忠烈祠(衛兵交接儀式)-碧海山莊-中央廣播電台-美僑協會-823砲戰紀念公園-劍潭公園-劍潭活動中心。	捷運大直站 3號出口
11/01 (日)	上午 09:00-11:30	小蘇州 錫口老街	錫口為今松山區舊名，平埔族語為「河流彎曲處」，為泉州同安人聚落，居基隆河畔，有船利，因此在松山慈祐宮附近(今饒河街)形成「錫口街」，1920年日本人改名「松山」。	路線：松山火車站-松山城隍廟-松山百年市場-錫口碼頭-彩虹橋-心曠神怡洋樓-渡水福德宮-霞海城隍廟-福德宮-饒河街夜市-慈福宮-錫口教會-慈祐宮-松山國小。	捷運松山站 3號出口
11/15	上午 09:00-11:30	桃園大廟 藝文町	桃園區為桃園市人口最多、密度最高的市轄區，也是桃園市政府所在地。最初名「虎茅庄」，後因移民遍植桃樹改名「桃仔園」。桃園景福宮，俗稱桃園大廟，主祀開漳聖王，乃桃園十五街庄信仰中心。	路線：桃園怪屋-軌道願景館(七號倉庫)-桃園第一街(新民老街)-關帝廟-桃園大廟(景福宮)-中崎本舖-黃錦美布行-清代長美巷-隣竹居(北白川宮宿處)-西廟(城隍廟)-文昌宮-77藝文町(日式宿舍群)。	桃園火車站前 中正路出口 (遠東百貨旁)

(日)	下午 14:00-16:30	桃園孔廟 忠烈祠	桃園孔子廟，原借居桃園文昌廟，1989年在虎頭山公園落成，為臺灣13座官設孔廟中最晚建立的。 桃園市忠烈祠前身為1938年興建的桃園神社，是台灣也是日本本土以外現存最完整的日本神社。	路線：桃園農工(日治新竹州立桃園農業學校)-桃園榮總-忠烈祠(原新竹州神社,台灣現存最完整神社園區)-虎頭山公園(奧爾森林學堂)-明倫三聖宮(孔廟)-桃園高中(日治新竹州立桃園家政女子學校)。	桃園火車站前 中正路出口 ★自備悠遊卡 或零錢
11/29 (日)	上午 09:00-11:30	六張犁 生態雙園	富陽自然生態公園日治後期即屬於軍事管制區，戰後為聯勤軍方彈藥庫，數十年來未見人工破壞。 黎和生態公園原為大安公墓及山坡地老舊聚落，經拆遷、整建後，打造迷人舒適的森林步道。	富陽自然生態公園-臥龍新村-大我新村-黎和生態公園-古厝群-觀落陰-蔣渭水紀念廣場-茶路老街/六張犁福德宮/饅頭店-瑠公圳道(信安街)、在地美食-基信營區(資電部隊)-六張犁捷運站。	捷運麟光站
12/13 (日)	上午 09:00-11:30	西門町 日式廟宇	弘法寺：1899年創建，真言宗高野派臺灣總本山。 法華寺：1919年興築，日蓮宗，山號「南海山」。 西本願寺：原名「淨土真宗本願寺派臺灣別院」1896年開始布教，並設立臺北教會。	弘法寺(今台北天后宮)-西門紅樓(日本時代新起街市場、又稱八角樓)-法華寺(本尊為十界曼荼羅)-西本願寺(戰後曾做理教公所、警備總部及大陳義胞住所)。	捷運西門站 6 號出口
12/27 (日)	上午 09:00-11:30	南菜園 日式房舍	南菜園是總督兒玉源太郎別墅，1899年6月落成，為儉樸的木造房屋，二戰後由謝東閔使用，建築約1970年代拆除，現為南昌公園。2006年指定為台北市定古蹟與歷史建築前南菜園日式宿舍。	南昌公園家具街-南福宮(大妃御歌碑)-南菜園日式宿舍群、台大宿舍群-郵政醫院-陸軍聯誼廳(孫立人官邸)-婦幼醫院-國語日報社-台灣師範教育館(尾辻國吉住宅.劉真故居)。	捷運古亭站 8 號出口

費用：每場每人 250 元，買 4 送 1=5 場優惠為 1,000 元)，包括解說費、無線導覽機組、講義。(可先預繳 1,000 元，不足場次可於下季活動補選)

名額：每場 30 人 (請上網 <https://www.beclass.com/rid=2443dc85f51b0b001a0f> 預約報名，3 日內完成繳費經確認後才保留名額)。

備註：本活動的影音、圖像等內容不得散佈、流傳及各種商業行為。

歡迎公司行號、機關團體、學校社區、社團組織...等包團或指定範圍、量身設計，請來電或 mail 洽詢！

台北漫步/樂途台灣 知性生活推廣中心 企劃

鈞和國際旅行社有限公司 承辦

電話：02-2393-5090，傳真：02-2393-5650，地址：台北市愛國東路 70 號 2 樓

帳號：008 華南銀行和平分行 121-101-033-525，戶名：鈞和國際旅行社有限公司

e-mail：fang2914@gmail.com，臉書粉絲團：<https://www.facebook.com/taipaiwalk/>

