

中亞聯大眼科尖端治療研討會

《MGD乾眼症脈衝光治療 wet lab》

由於環境以及用眼習慣的改變，目前門診有很高比例的乾眼症病人。且根據統計有近8成的乾眼症病人是屬於缺油型或是缺油合併缺水型的患者。為了提供給這類型的病人新的治療選項，在2019年12月時，衛福部食藥署核也可利用脈衝光治療乾眼症的新儀器。

透過本次實際操作，針對眼科醫師對於E>EYE脈衝光乾眼症治療儀與OSA PLUS眼表檢查儀的操作流程之訓練，包含病患篩檢與選擇、設備操作、術前準備、術後護理及風險說明等，讓醫師能對此新式治療能有實際的了解與操作體驗。

【設備說明】

E>EYE脈衝光乾眼治療儀為唯一專為油脂缺乏型或是合併瞼腺功能障礙的乾眼症治療之脈衝光治療設備。其作用波長為580nm~1200nm，使用新式脈衝專利技術IRPL(intense regulated pulsed light)，較傳統IPL可減少治療區域之熱傷害，除增加治療舒適度也降低術後風險，同時刺激副交感神經，促進瞼板腺收縮及油脂分泌，比傳統IPL達到更佳的治疗效果。

操作過程簡單，僅需依患者膚色分級選擇相應能量，並於左右眼各5發脈衝光刺激即可，過程僅需5~10分鐘，並設有安全提示確保操作人員，提供患者快速、安全並有效的治療術式。



中亞聯大眼科尖端治療研討會

《眼整形 內視鏡導航課程+模型實作》

與世界尖端同步的眼窩手術

眼整形科 主任 張丞賢

眼窩有各種疾病需要精確手術，避免傷及眼球視神經及眼外肌，利用內視鏡及導航系統進行眼窩及淚管手術來保護眼球視神經及眼外肌，對病人是安全又微創。

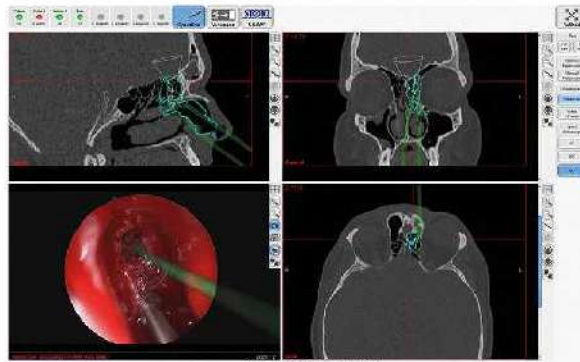
【鼻竇手術器械及內視鏡影像系統】



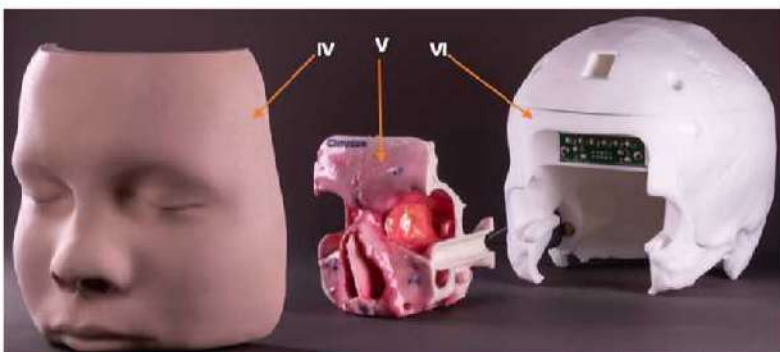
OFF-ICE FESS PROCEDURAL SET FROM KARI-STORZ



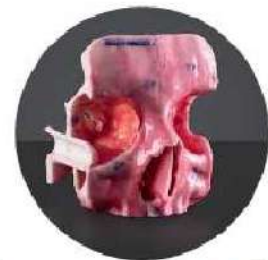
【內視鏡導航系統】(示範桌)



【可實作模型(內建鼻腔軟組織)】



Key: IV, Face Mask; V, Replaceable PHACON Sinus Patient "Meyer" (SN-aa); VI, Skull module
(Source: <https://www.phacon.de/en/systeme/phacon-sinus-trainer/>)



SN-ab



SN-ak



High-imitation head model

中亞聯大眼科尖端治療研討會 內視鏡眼窩、淚管、腫瘤手術 動力系統/手術導航系統

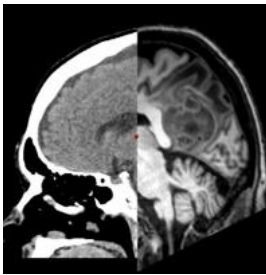
提升手術效率
降低手術風險

Navigation-Guided Endoscopy Combined with Deep Lateral Orbitotomy for Removal of Small Tumors at the Lateral Orbital Apex. Journal of Ophthalmology. 2018.



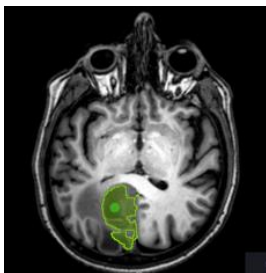
磁導航科技

- 磁場偵測方式導航
- 無光導航光遮蔽障礙，導航不中斷
- 提供醫師專注無時差的導航環境



Merge 影像疊合

- 具備多種影像疊合技術
- CT, CTA, MRI, MRA, PET CT 等



影像標記

- 病兆處或重要區域標記
- 提供視覺提示，不干擾手術進行



多樣手術器械

支援各種角度、種類器械

- 導航Suctions
- 導航Probes
- 導航切削管刀
- DCR burs