

慢慢心理諮商所

為合格心理諮商所，期待能提供來訪者乾淨舒適、氣氛放鬆療癒的環境，藉此空間關

照自己也探索彼此的心，慢慢開啟未來的生活。

慢 日_又_見_心 慢

【場地說明】

地址：高雄市前鎮區一心二路 21 號五樓之三 (07)-536-1050



黃色圓圈與步行路線：

獅甲捷運 3 號出口，穿越勞工公園，步行跨越一德路直走聖德二街（上午有菜市場）至皇普建設大樓，距離約 450 公尺，時間約 6 到 10 分鐘。



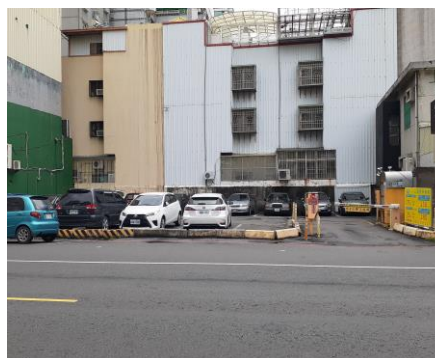
藍色圓圈：高雄市腳踏車站



綠色圓圈：汽車停車場

①一心復興私人停車場：

平日假日皆 30 分鐘 25 元，平日整天 150 元，假日整天 180 元 (約 10 位)。



②民權二路公有停車場：

計時收費，備身音障礙與嬰兒親善停車位，(約 50 位)。



③勞工壘球場停車場：

計時收費 30 分鐘 10 元，整天 100 元 (約 60 位)。



註：一德路與復興愛群國小週邊為計次收費。

機車停車：

皇普大樓後面與中國信託銀行騎樓週邊皆可停車，一心路民權路上也有許多免費機車停車格，假日好停車。

