

雪霸國家公園. 觀霧森林. 祕境之旅 二日遊

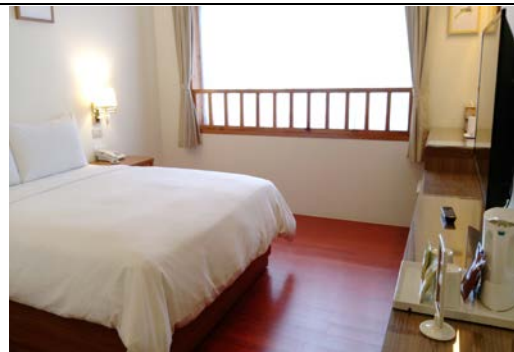


雪霸八景： 迷霧、雲海、晚霞、日出、森林、巨木、星空、聖稜線。春有百花秋有月、夏有涼風冬有雪～如同仙境般的世外桃源、山中秘密花園，讓您朝看日出、夕觀霞海、夜攬星辰，一次盡覽雪霸最純淨的自然之美。

第一天	集合→國道風光 →竹東 →土場 →大鹿林道 →觀霧步道→雪霸休閒農場(宿)
07:00-	集合出發…敲鑼打鼓放鞭炮…帶著行囊.快樂出發囉！
07:15-10:30	車上歡樂時光：國道風光、竹東、土場小歇、大鹿林道群山綠映…
10:30-11:30	觀霧 觀雲步道： 八百多公尺長的環狀步道，全鋪以舒適的木棧道，步道沿途設有三處觀景平台，登高可眺覽雪霸聖稜線及遠近山巒。站在步道最高點的觀景台，遠眺近覽，雲嵐霧氣，遠山已在雲霧中，只有近處的榛山，尖峰突出雲上，甚是美麗。
  	
12:00-13:30	雪霸休閒農場享用自助豐盛午餐
13:30-16:00	綠光森林之旅： 位於農場上方的「野馬瞰山森林步道」，為當地居民才會知曉的林間便道，來回大約2~3公里，平坦好走，不論寒暑漫步林道之間，時而雲霧繚繞、時而陽光灑落變化萬千，林相十分豐富，原始雜木落葉林、人工造林所植的柳杉林以及錯雜其間僅存的國寶級檜木…等，毫不吝嗇的給予每一位到訪的遊客，滿滿的健康芬多精。而柳杉針葉經年累月的灑落林道上，彷彿是大地特別為每位造訪者所鋪上的柔軟地毯，更增添林道的幾許美意。
  	
16:00-	在雪霸休閒農場輕輕鬆鬆 品嚐我們為您準備的下午茶，渡過一個林間午後時光
17:00-	農場自由休閒活動 (可以自行到大鹿林道 21.5 公里處看夕陽雲海)
18:00-	晚餐時間 -享用農場豐盛美味自助式晚餐

20:00- 影片欣賞及小藍莓果醬製作教學 試吃與客家點心落湯脰及農特產品試吃試飲

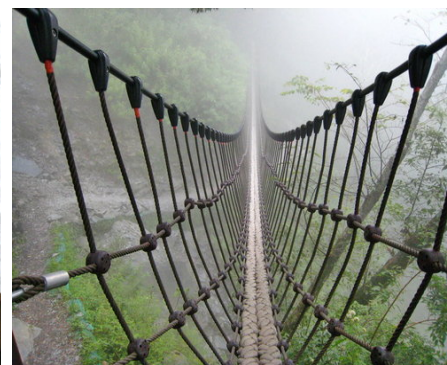
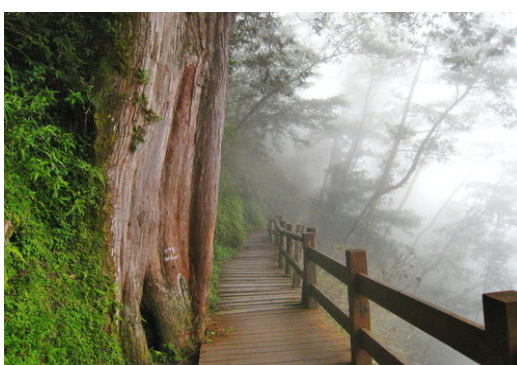
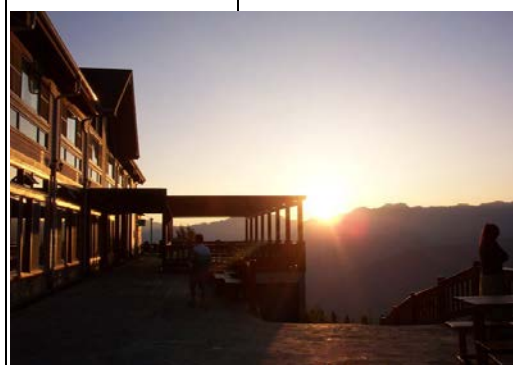
21:00- 雪霸星空秀 在海拔 1923 公尺沒有光害下欣賞美麗的星空



第二天 晨喚 →觀霧檜山巨木森林步道 →清泉文學美人湯 →回程 →台北

07:00- 吸一口清新空氣→早安雪壩農場→享用農場自助式營養豐盛早餐

08:30-12:00 檜山巨木森林步道：步道全長 4 公里，步道 2.8 公里處有 5 株千年紅檜。步道上可遠眺新竹五峰丘陵地及五指山、鵝公髻山，景觀雅致。在步道旁潮濕略有陽光處，有三種鳳仙花，分別是：單花鳳仙花、黃花鳳仙花、及棣慕華鳳仙花。後兩種因為生育地狹窄，族群數又少，是屬於台灣稀有亟待保護的植物。



12:00-14:00 農場內享用高山美味西餐 (在海拔 2000 公尺的高山上享用西餐絕對讓您感到幸福滿滿)

15:00-16:30 將軍文學美人湯饗宴：參訪新完工的張學良故居，品味文史資料展示、紀錄片欣賞；體會張學良將軍生前的事蹟典範、遊覽清泉吊橋、文學作家三毛故居、清泉溫泉美人湯體驗(自費)



16:30- ~ ~ 打到回府 / 帶著滿滿的回憶 / 回到可愛的家！

9/29-30 住宿雪霸休閒農場【小木屋】 【國旅秋冬補助優惠】

住宿二人套房每人\$ 4,800 元(15 間) / 四人套房每人\$4,000 元(2 間)

住宿三人套房每人\$ 4,400 元 /

費用含：●全程20人座豪華座椅車資,(司領小費, 過路停車費) ●早餐*2+中餐(1自助.1西餐)+晚餐*1
●旅責險(300萬意外險及20萬醫療)