

國立新竹女子高級中學

108 入學學生 選課輔導手冊精簡版



108 年 8 月 8 日

完整版詳見



目錄

一、 課程名詞介紹-----	02
二、 選課流程與選課輔導時程表-----	03
三、 課程地圖-----	04~05
四、 課程輔導諮詢流程-----	06
五、 生涯規劃簡介-----	07
六、 學生學習地圖(學群選課建議) -----	08~09
七、 升學進路-----	10~11
八、 學習歷程檔案-----	12


一、 課程名詞介紹

名詞	說明	備註
1. 多元選修	高一及高三上、下學期選修，高一共計十四門課程可供選擇，高三共計十三門課程可供選擇。每學期 2 學分，本課程採跨班上課。	數理資優班僅高一上學期可選，語文資優班僅高一下學期可選，美術班皆為原班選修。
2. 校訂必修	本校主軸為-閱讀表達+專題實作，高二分上下學期，共 4 學分，有九種類型可供選擇，本課程採跨班上課。	數理資優班及語文資優班開設資優特需課程：情感發展、領導才能、創造力及獨立研究共計 24 學分。 美術班開設社會科探究課程，上學期世界探索，下學期竹塹風情。
3. 探究實作	(1)自然科學探究與實作課程：部定必修課程，高二全學期，共 4 學分於各班實施。 (2)社會領域探究與實作課程：加深加廣選修課程，歷史、地理、公民各 2 學分，人文社會學群於高一下學期實施。	數理資優班與普通班相同，語文資優班差別在自然探究僅 2 學分，美術班無探究實作課程融入校訂必修及術科部定必修中。
4. 加深加廣選修	本校因應學生不同學群需求，於普通班開設人文社會學群及理工生醫學群，搭配不同加深加廣選修以符應學生升學進路需求。	數理資優班加深加廣與理工生醫學群對應；語文資優班加深加廣與人文社會學群對應；美術班因開設較多術科專長必修，較少學科加深加廣選修。
5. 彈性學習	高一、高二、高三實施，不計學分。分為下列課程：學科競賽選手培訓、校隊社團選手培訓、補救教學、充實性課程、學校特色活動、課程諮詢。未選修者進行自主學習。	數資班每學期開設 1 堂原班授課之數學增廣課程、高三上另開 1 堂英文；語資班每學期開設 1 堂原班授課之英文增廣課程，高三上另開 1 堂數學；美術班高一、二開設 1 堂原班授課之歷史課程，高三上學期為英文、下學期為數學。
6. 自主學習	高一、高二、高三實施，目的為協助學生妥善運用時間，培養學生自主學習及成果發表能力，學生於高二提出自主學習計畫申請。	

二、選課流程與選課輔導時程表

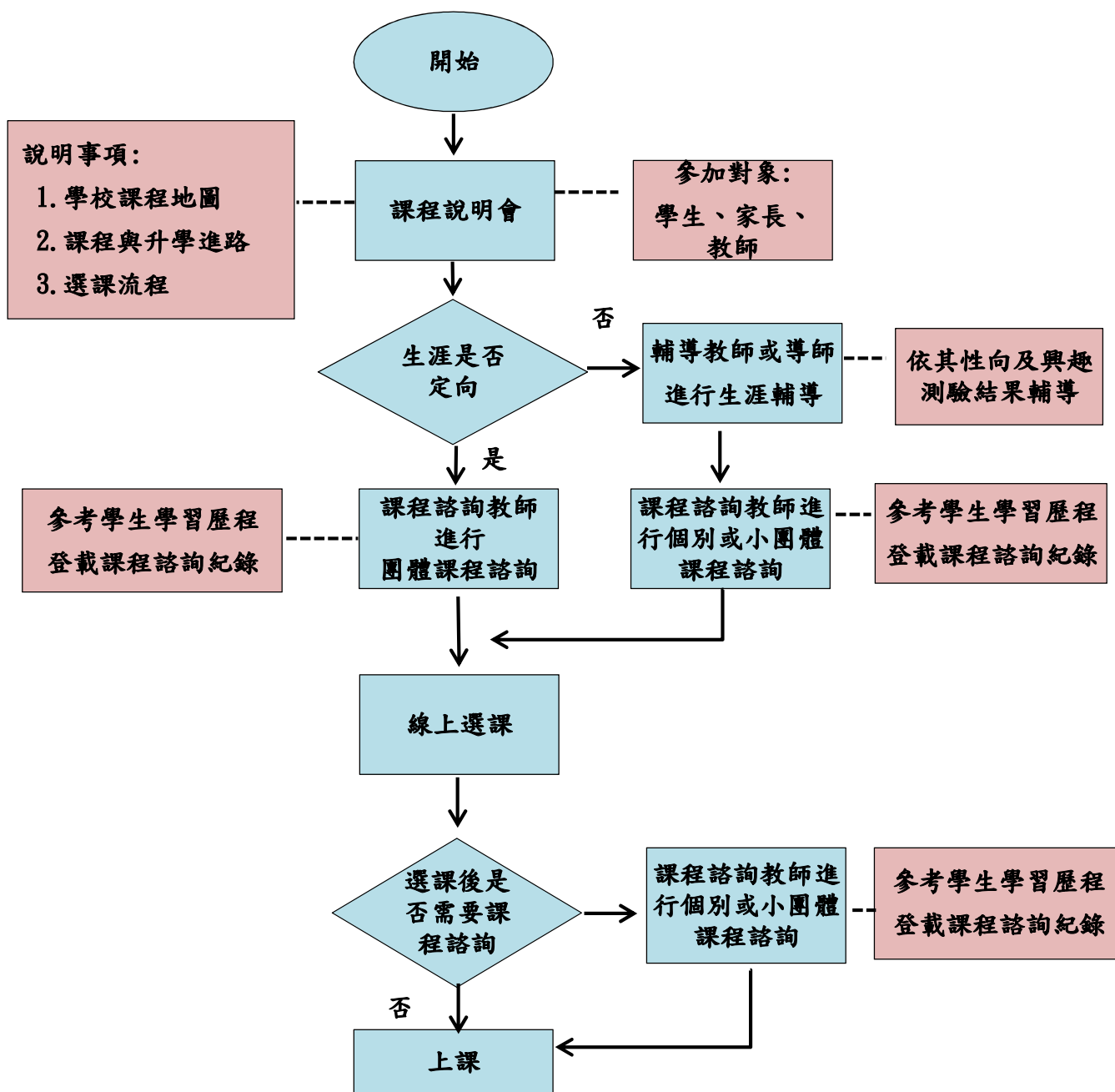
高一	高二	高三
<p>8月中旬</p> <ul style="list-style-type: none"> 課程說明會 (課程諮詢老師及多元選修課程授課教師) 	<p>5-6月</p> <ul style="list-style-type: none"> 課程說明會 (課程諮詢老師及校訂課程授課教師) 	<p>5-6月</p> <ul style="list-style-type: none"> 課程說明會
<p>8月下旬</p> <ul style="list-style-type: none"> 多元選修、彈性學習電腦選課， 學生電腦排定志願序 	<p>8月中旬</p> <ul style="list-style-type: none"> 校訂必修、彈性學習電腦選課， 學生電腦排定志願序 	<p>8月下旬</p> <ul style="list-style-type: none"> 多元選修電腦選課， 學生電腦排定志願序
<p>9月初</p> <ul style="list-style-type: none"> 分發後正式上課 	<p>9月初</p> <ul style="list-style-type: none"> 分發後正式上課 	<p>九月初</p> <ul style="list-style-type: none"> 分發後正式上課，彈性學習 安排統整數學與作育英才 兩門充實增廣性課程
<p>1月下旬</p> <ul style="list-style-type: none"> 多元選修、彈性學習電腦選課， 學生電腦排定志願序 	<p>9月初</p> <ul style="list-style-type: none"> 加深加廣選修依學群分班授課 (1)人文社會學群選修： 國學常識2、歷史探究2、地理探究2、公民探究2、健康休閒2 (2)理工生醫學群選修： 選修物理4、選修他學4、選修生物2 	<p>一月下旬</p> <ul style="list-style-type: none"> 多元選修、彈性學習電腦 選課，學生電腦排定志願 序
<p>2月中旬</p> <ul style="list-style-type: none"> 分發後正式上課 	<p>六月初</p> <ul style="list-style-type: none"> 繳交高三加深加廣加退選確認單 (1)人文社會學群可退選以下其中一科： 選修歷史6、選修地理6、選修公民6 退選者安排選修<未來想像生涯進路2&基本設計I> (2)理工生醫學群可退選以下其中一科： 選修物理6、選修化學6、選修生物6 退選者安排選<修進階程式設計2&健康與休閒生活2> 	<p>二月中旬</p> <ul style="list-style-type: none"> 分發後正式上課
<p>6月初</p> <ul style="list-style-type: none"> 繳交高二、高三學群選擇單 		

三、課程地圖

學校願景		建構多元適性的學習環境、培養自信竹女人					
學生圖像		包容力、創造力、思辨力、實踐力					
年級		高一		高二		高三	
鞏固學力 (X+Y)	部定必修	國文 8 歷史 4 物理 2 體育 4 英文 8 地理 4 化學 2 音樂 2 數學 8 公民 4 生物 2 健護 2 家政 2 地科 2 生涯規劃 1 生命教育 1		國文 8 歷史 2 美術 2 音樂 2 英文 8 地理 2 自然科探究實作 4 數學 8 公民 2 資訊科技 2 體育 4		國文 4 英文 2 美術 2 體育 4 生活科技 2 全民國防 2 藝術生活 2	
	加深加廣			補強性物理 2		選修國文 6 選修英文 6	
				<p><人文社會學群></p> <p>國學常識 2</p> <p>歷史學探究 2</p> <p>地理與人文科學研究 2</p> <p>公共議題與社會探究 2</p> <p>健康與休閒生活 2</p> <p>波動、光及聲音 2</p>	<p><理工生醫學群></p> <p>力學一 2</p> <p>力學二與熱學 2</p> <p>物質構造與反應速率 2</p> <p>化學反應與平衡一 2</p> <p>細胞的構造與生理 2</p> <p>健康與休閒生活(2)</p>	<p><人文社會學群></p> <p>數學乙 8</p> <p>選修歷史 6</p> <p>選修地理 6</p> <p>選修公民 6</p> <p>未來想像與生涯進路(2)</p> <p>基本設計(1)</p>	<p><理工生醫學群></p> <p>數學甲 8</p> <p>選修物理 6</p> <p>選修化學 6</p> <p>選修生物 6</p> <p>進階程式設計(2)</p> <p>健康與休閒生活(2)</p>

適性發展 P	多元選修 + 校訂必修	多元選修(14 選 2) 生活美學與文學 英文繪本創作 數學活動與思維 創意遊戲式學習發想 與設計 化學實驗設計與操作 生物體的光與電	韓國歷史與文化 台灣重大新聞議題探索 從新竹看世界 資訊思維與未來趨勢 微電腦木機構 看電影學國防 藝術介入生活 第二外語-日語	校訂必修：閱讀表達+專題實作 4(9 選 1) 素養導向閱讀與表達 數學閱讀表達與專題實作 物理閱讀表達與專題實作 化學閱讀表達與專題實作 生物閱讀表達與專題實作	英文戲劇 TED 對當代世界的提問 I Can：百分百的新竹 (歷史、地理、公民)	多元選修(13 選 2) 閱讀與對話 英語表達力 微積分先修 走進中東伊斯蘭世界 老屋新力 生活中的經濟學	動物體的構造與功能 資訊思維與未來趨勢 強健體魄、身心均衡 飲食科學家 創造自己的美容天地 音樂劇研究與創作 第二外語-日語
		學科競賽選手培訓：數學拔尖課程、化學拔尖課程、物理拔尖課程、資訊拔尖課程 校隊社團選手培訓：合唱、管樂、國樂、羽球、桌球、籃球、排球、游泳、儀隊 補救教學：數學補強性教學(數學演習)、英文補強性教學(法力無邊、英閱會) 自主學習、學校特色活動、課程諮詢	數學充實性課程(統整數學) 英文充實性課程(作育英才) 生物科選手培訓、課程諮詢 自主學習、學校特色活動				
多元探索	彈性學習	班級活動、社團活動、學生自治會活動、學生服務學習活動、學校特色活動、班際體育競賽、多元講座					
	團體活動	化妝遊行比賽	合唱比賽	學測祈福、成年禮、夏奇拉大會舞			

四、課程輔導諮詢實施原則流程圖

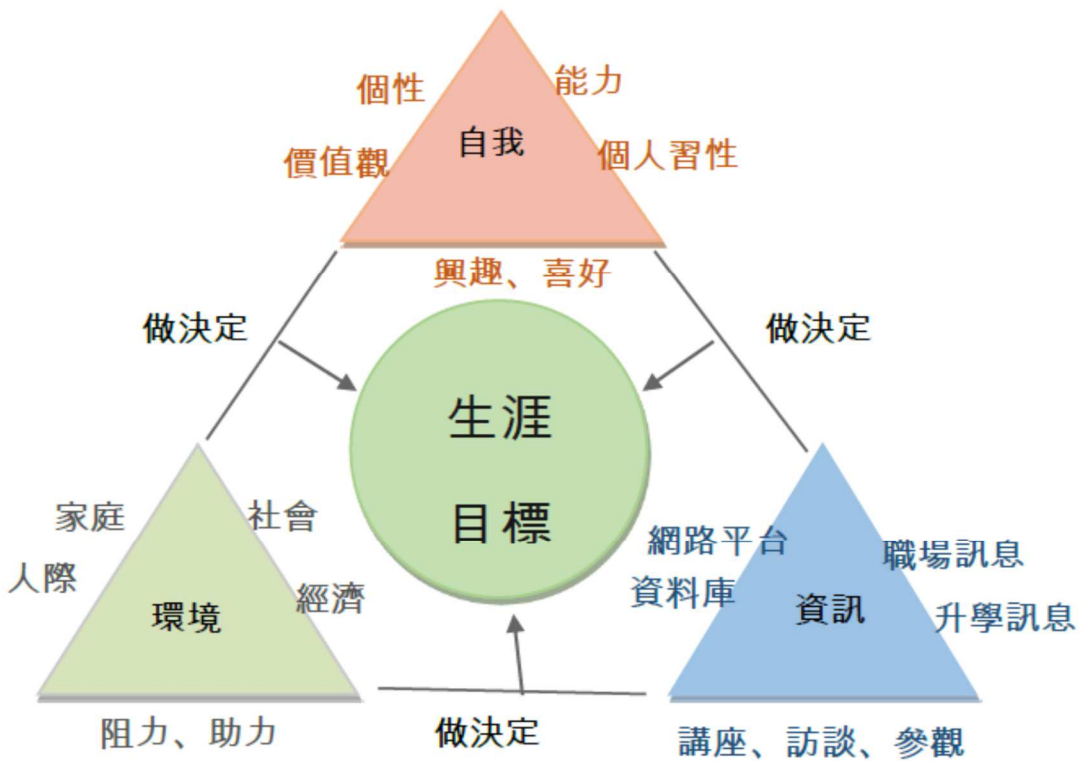


108 年學年度課程諮詢教師：

國文科：呂惠貞老師(負責班級 112, 113, 114)、英文科：盧思嘉老師 (負責班級 101, 102, 103)、
 數學科：賴承德老師 (負責班級 104, 105, 107)、自然科：戴孟倫老師 (負責班級 115, 116, 117)、
 社會科：甘玲如老師 (負責班級 106, 110, 111)、藝能科：卓敬棠老師 (負責班級 108, 109, 118)。

五、生涯規劃簡介

1. 生涯目標與自我了解



2. 選課流程圖



六、學生學習地圖(學群選課建議)

18 學 群	01 資訊	02 工程	03 數理化	04 醫藥衛生	05 生命科學	06 生物資源
	07 地球環境	08 建築設計	09 藝術	10 社會心理	11 大眾傳播	12 外語
	13 文史哲	14 教育	15 法政	16 管理	17 財經	18 遊憩運動

1. 高一多元選修建議(橫軸為 18 學群、縱軸為課程)

高 一 多 元	A 生活美學 與文學	B 英文繪本創作	C 數學活動 與思維	D 創意遊戲式學 習的發想與設計	E 化學實驗設計 與操作
	F 生物體的光 與電	G 韓國歷史 與文化	H 從新竹看世界	I 台灣重大新聞 議題探索	J 看電影學國防
	K 資訊思維與 未來趨勢	L 飲食科學家	M 藝術介入生活	N 微電腦木機構	O 日語/德語

	01	02	03	04	05	06	07	08	09	10	11	12	13	14	15	16	17	18	
A	■							■	■		■		■	■					■
B	■									■		■		■					
C	■	■	■	■	■	■										■		■	
D	■	■	■	■	■	■	■	■											■
E	■	■	■	■	■	■	■	■											■
F	■	■	■	■	■	■	■	■											■
G											■	■	■	■	■				■
H							■	■	■				■			■	■		
I											■			■	■	■	■		
J										■					■				
K	■	■	■																
L																			
M								■	■		■								
N	■	■	■					■	■										
O												■							

2. 高二校訂必修建議(橫軸為 18 學群、縱軸為課程)

高二校必	A 素養導向閱讀與表達(國文)	B 英文戲劇	C 數學閱讀表達與專題實作
	D 物理閱讀表達與專題實作	E 化學閱讀表達與專題實作	F 生物閱讀表達與專題實作
	G TED-對當代世界的提問/I Can: 百分百的新竹(歷史、地理、公民)		

	01	02	03	04	05	06	07	08	09	10	11	12	13	14	15	16	17	18
A								■	■	■	■		■	■				
B	■										■	■	■					
C	■	■	■	■	■	■											■	
D	■	■	■	■	■	■	■	■										■
E	■	■	■	■	■	■	■	■										■
F	■	■	■	■	■	■	■	■										■
G							■			■	■	■	■	■	■	■	■	

3. 高三多元選修建議(橫軸為 18 學群、縱軸為課程)

高三多元	A 閱讀與對話	B 英語表達力	C 微積分先修	D 動物體的構造與功能	E 芝麻開門!~走進中東伊斯蘭世界
	F 老屋新力	G 生活中的經濟學	H 創造自己的美 容天地	I 音樂劇研究與創作	J 強健體魄、身心均衡、 浪漫生活、身心靈體驗
	K 資訊思維與未來趨勢	L 飲食科學家	O 日語		

	01	02	03	04	05	06	07	08	09	10	11	12	13	14	15	16	17	18
A				■	■	■	■	■	■		■		■	■		■	■	
B	■									■	■	■	■					
C	■	■	■					■								■	■	
D										■								■
E										■			■	■	■			■
F								■	■		■	■	■	■				
G							■			■				■	■	■	■	■
H									■	■	■							
I									■		■	■	■					
J																		■
K	■	■	■	■	■	■		■										
L														■				■
O												■						

七、升學進路

(一)升學考試

考試：種類	時間	科目	方式	用途備註
學科能力測驗	高三寒假	國語文、英語文、數學（二年級依學生進路分數學A與數學B）、自然科學、社會等科目之必修學分。	5科選考	繁星推薦、申請入學與分發入學參採
分科測驗	高三畢業後七月	數學甲、物理、化學、生物、歷史、地理、公民與社會等各科目部定必修及加深加廣選修	7科自由選考	分發入學參採
術科考試	高三寒假	音樂、美術、體育三項術科考試由「大學術科考試委員會聯合會」負責統一辦理，其餘由各校系自行辦理	依專長報考	申請入學與分發入學參採
英語聽力	依簡章規定	涵蓋普通高級中學必修科目「英文」課程綱要所訂之第一至第四學期必修課程。	個人選考	由大學校系自訂是否設為「繁星推薦入學」、「個人申請入學」及「考試入學」之招生檢定項目或納為「個人申請入學」審查資料之一。
大學程式設計先修檢測 APCS	依簡章規定	1. 程式設計觀念題 2. 程式設計實作題	個人選考	

(二)升學管道：

主要管道種類	時間	志願	參考資料	備註
大學特殊選才	11-1月	不限	工作成就、高中在學表現、競賽表現、證照訓練或其他特殊學習歷程	具特殊才能或具不同教育資歷學生(如境外臺生、新住民及其子女、實驗教育學生、持有 ACT 或 SAT 等國外具公信力之入學用大型測驗成績者)
繁星推薦	3月	1校1類學群	通過各校系學測檢定標準後，使用在校成績等比序進行分發	英聽成績可列為檢定項目或要求通過 APCS
個人申請	3-5月	6個科系	學測成績	1、各校得限制申請生僅能申請該校1個系組 2、英聽成績可列為檢定項目或要求通過 APCS 3、技高限藝術群科別學生才可報名參加
科大申請	3-5月	5個科系	學測成績	
分發入學	7月	100個	分科測驗	英聽成績可列為檢定項目

(三)升學管道及考試相關參考網站：

網站名稱	網站內容	備註
大考中心	學測、指定項目考試、分科測驗等資訊	
甄選入學委員會	申請入學與繁星推薦相關資訊	
考試分發委員會	考試入學相關資訊	
科技大學申請入學	科技院校日間部四年制申請入學相關資訊	
APCS	APCS 測驗相關資訊	
大學招生委員會	招生管道及考招變革相關資訊	

七、學習歷程檔案

學生學習歷程檔案蒐集那些資料？



學生學習歷程檔案蒐集項目詳細內容

14

學習歷程學校平臺		學習歷程中央資料庫	
項目	內容	項目	內容
基本資料	學生學籍資料 (含校級、班級及社團幹部紀錄)	基本資料	同學習歷程學校平臺之資料 ●學校 每學期提交
修課紀錄	學校報經各該主管機關備查之課程計畫所開設、有採計學分之科目/課程學業成績及 課程諮詢紀錄	修課紀錄	同學習歷程學校平臺之資料； 不包括課程諮詢紀錄 ●學校 每學期提交
課程學習成果	(需任課教師認證) 前款科目/課程產出之作業、作品及其他學習成果 ● 每學期學生上傳時間及件數由學校自訂	課程學習成果	同學習歷程學校平臺之資料 ●學生自一學年上傳至學校平臺之課程學習成果， 勾選至多6件 ，由學校 每學年提交
多元表現	彈性學習時間、團體活動時間及其他表現 ● 學生上傳時間及件數由學校自訂	多元表現	同學習歷程學校平臺之資料 ●學生自一學年上傳至學校平臺之多元表現， 勾選至多10件 ，由學校 每學年提交