

107 年社區林業中心

社區林業 2.0 「六龜里山意象-走讀式訓練班」招生簡章

第 2 梯次：107 年 11 月 01 日(週四)至 02 日(週五)



一、前言

六龜地區蘊含豐富的森林資源，早年的林產利用，創造了可觀的經濟產出，吸引臺灣各地客家人、閩南人、外省人或原住民聚集於此，交織出六龜豐富的歷史與文化。而位居荖濃溪畔的十八羅漢山，位居六龜地區通往市區必經道路，而本區亦因具有特殊地形如 U 型谷、峽谷、山頭、曲流和乾旱溪谷，經林務局依《森林法》劃為「十八羅漢山自然保護區」。民國 106 年屏東林管處與屏東科技大學合作培訓並認證環境解說人員，組成「十八羅漢山自保護區環境保護暨解說服務團隊」，成員皆為在地居民，經過解說十八羅漢山環境教育，使外來客更加認識六龜地景人情，並透過該團隊成為平台，串聯周邊社區，連結社區、生態旅遊或深度旅遊、農特產及在地人文風情的輻射網絡。

台灣有許多山村、農村、漁村仍保有相當好的自然與人文資源，特別是有些社區部落位於保護區及國家森林周邊，其資源條件更是豐富，適合發展以保存生物多樣性、傳統生態知識、以及謀求協同體系為核心的「里山經濟」，思索如何以自身社區為單位，發展共生的、循環的山村生活之道。本次課程以「社區參與式的保護區經營、環境教育、社區綠產業」為主軸，預計帶領學員藉由到現地上課的做法，實地學習保護區的環境解說服務、行銷經營、遊程串聯等操作，並安排座談會時間，讓學員可以盡情發問、分享，從交流中獲得鼓勵與啟發。

二、目的

本次訓練班課程重點如下：

- (一)社區參與式的保護區經營
- (二)環境教育與友善環境行動
- (三)災後新創社區產業
- (四)藝術介入空間營造

三、主協辦單位

- (一)主辦單位：行政院農業委員會林務局
- (二)承辦單位：國立屏東科技大學森林系
- (三)協辦單位：十八羅漢山自然保護區環境保護暨解說服務團隊、高雄市寶來人文協會、高雄市荖濃溪環境藝術促進會、高雄市六龜區中興社區發展協會、尹家有機農場、林務局各林區管理處

四、研習對象資格

負責農村再生、社區林業、社區生態旅遊、生態產業、里山倡議、社區保育、地方創生、食農教育、友善生產等相關工作之社區組織幹部(包含社區組織核心成員、專案經理人、社區窗口人員)及政府單位承辦相關業務人員。

※本梯次預計錄取 30 名，因學習資源有限，各單位報名至多 1-2 名。

五、研習費用

- (一)本系列課程由林務局補助，受訓學員無需自行負擔。學員僅需自行負擔從出發地點到集合地點(左營高鐵站或十八羅漢山服務區)之來回交通費用，課程期間，食、宿、交通由主辦單位支付。
- (二)錄取者請於時間內確實報到，若無法參與，請及早通知，以利工作人員後續行政安排；
若任意缺席，往後社區林業中心辦理之課程一年內將不再錄取，請謹慎考慮報名。
- (三)若無法全程參與課程，請勿報名，本課程不接受中途離開和請假。

六、研習方式

- (一)訓練期間：107 年 11 月 01 日(週四)、02 日(週五)，共計 2 天 1 夜。
- (二)訓練地點：高雄市六龜區

七、社區林業 2.0「六龜里山意象-走讀式訓練班」課程表

時間	項目	講師或地點
第一天		
0840-0900	於高雄左營高鐵站集合、完成報到手續	於左營站星巴克前集合
0900-1000	車程約 60 分鐘	
1000-1010	開訓式：課程規劃及相關須知說明	林務局、屏科大
1010-1200	自然保護區的協同經營：十八羅漢山生態之旅	十八羅漢山解說團隊
1210-1230	車程 15-20 分鐘	
1230-1330	享用中興社區風味餐：在有機農場談微風市集參與及社區經營	張碧雲社區營造員/六龜中興社區發展協會、六龜尹家有機農場
1330-1420	交流時間：口頭自我介紹與產品分享	每位學員口頭自我介紹 1-2 分鐘 ★歡迎您帶社區產品來與大家分享
1420-1430	車程約 10 分鐘	
1430-1630	林下養蜂與山茶栽培：濕地參訪、蜂蜜山茶護唇膏 DIY、山茶解說與品嚐	吳憶萍老師/荖濃溪環境藝術促進會
1630-1700	車程約 25-30 分鐘	
1700-1800	享用寶來風味餐：由傳統大灶和當季食材煮成，在微風下享受農家晚宴的氛圍	李婉玲執行長/高雄市寶來人文協會
1800-1940	專題演講：社區參與式的保護區經營	陳美惠教授/屏科科技大學森林系
1940-	入住(兩人一房)	嘉寶溫泉渡假村 (高雄市六龜區新寶路 7 之 1 號)
第二天		
0730-0820	享用早餐	嘉寶溫泉渡假村
0820-0830	集合、報到時間	槎仔腳文化共享空間
0830-1010	專題演講：寶來在地感經營與社區動員歷程	李婉玲執行長/高雄市寶來人文協會
1010-1200	從產地到餐桌：至甦活園採集野菜，自製野菜 Pizza，體驗傳統窯烤	槎仔腳文化共享空間、甦活園
1200-1330	享用寶來風味餐：野菜 Pizza 與風味餐	槎仔腳文化共享空間
1330-1430	植物染：將在地植物製成染料製作束口袋	
1430-1530	成果發表：學員交流與問卷填寫	
1530-1600	豐收時刻：束口袋成果驗收、整理行李	
1600-1730	車程約 90 分鐘	★預計 1800 前抵達左營高鐵站

※以上時間、主題、主講人相關規劃，主辦單位得保留臨時更動之權利。

(二)學習考核

學員須同時完成下列各項考核，始具結訓資格。

- 1.培訓過程中，無請假紀錄。
- 2.繳交個人學習心得報告(500-1,000字)。
- 3.為評估課程訓練成效，學員須在課程結束前配合主辦單位填寫評估問卷。
- 4.針對符合結訓資格人員，由行政院農委會林務局頒給結業證書。

八、報名方式與錄取

一律採網路報名，請於 **10月22日(週一)**前於網站報名系統填寫報名，主辦單位將於 **10月24日(週三)**完成甄選並以電子郵件寄發受訓研習通知。若報名人數過多，則提早結束報名。主辦單位保有決定錄取學員名單之權利。

※網路報名連結：<https://goo.gl/v9nU1L>



九、講師實蹟

(一)陳美惠/國立屏東科技大學森林系教授



82-93年任公職，提出社區林業計畫。93年自林務局轉任屏科大森林系教職，並成立社區林業研究室。95年受墾丁國家公園管理處委託，開始輔導社頂部落發展生態旅遊，持續帶領學生蹲點墾丁國家公園區社頂、水蛙窟、里德、龍水、港口、大光、滿州等7社區。97年受屏東林區管理處委託進入霧台鄉阿禮部落，持續陪伴遭遇莫拉克風災重襲的霧台鄉阿禮及大武部落，三地門鄉達來及德文部落等4個社區災後重建與生態旅遊發展。105年受屏東縣政府委託培訓山川琉璃吊橋結合解說服務人員，串連屏北的瑪家、三地門、霧台三原鄉社區生態旅遊與地方產業，發展合作社組織型態的社會企業。106年受屏東林區管理處委託，培訓十八羅漢山自然保護區環境解說人員，建立保護區經營團隊。95年至今，帶領研究團隊持續陪伴屏東的社區部落，形成點線面串連的生態旅遊圈域。

(二)李婉玲/高雄市寶來人文協會執行長



高雄市寶來人文協會原名高雄市六龜寶來重建協會，自八八風災後成立以來，參與重建並以社區福利、弱勢族群照顧為服務目標。重塑災創失衡的社區，運用在地的力量解決地方面臨的生活與社會問題，且兼具經濟收入與社會服務自足互利共榮幸福社會。朝「社會企業」邁進，發揮生產、社區服務及生態經營，作為持續落實寶來的文化傳承、教育根植、生態環保、產業推動、福利照顧的平台。

(三)吳憶萍/高雄市荖濃溪環境藝術促進會理事長



96年從高雄市區回到六龜，開始在偏鄉小學從事環境與藝術教育，一面開始著手進行六龜林業訪談，98年遇到莫拉克風災，工作室遭受土石流侵襲，頓時成了災民。重建過程，協助資策會拍攝六龜風災影片，學校的課程也持續進行；101年結合一群在地居民，共同組成「荖濃溪環境藝術促進會」，打造一所濕地學校，因為深知環境教育不能停止。這幾年也和林務局、林業試驗所合作出版生態繪本手繪工作，希望可以讓在地學童透過繪本更了解、認識自己生長的這一塊土地的動植物。

十、參訪地點介紹

(一) 十八羅漢山自然保護區

參訪主題：社區參與式的保護區經營



六龜區荖濃溪畔的十八羅漢山，是一個天然的戶外地理教室，由礫岩形成特殊地景，以及U型谷、峽谷等，可看見造山運動、侵蝕、沉積的軌跡，藏著古氣候及水文環境變遷的訊息，是深具價值的自然文化資產，由林務局於民國81年設置為「十八羅漢山自然保護區」。

十八羅漢山自然保護區環境保護暨解說服務團隊，皆由六龜在地人才組成。經林管處專業課程培訓及認證，透過環境教育解說服務，傳遞生態保育理念。並透過在解說團隊人際網絡，與六龜深耕在地的社區組織、友善小農等夥伴串聯，期許成為呈現六龜風土、人文、生態之美的平台。

(二) 六龜區中興社區發展協會/尹家有機農場

參訪主題：有機農場與社區經營



中興社區目前約有人口 1700 人，其中有許多外省族群居住於此，大多是開闢南橫公路工程後，留下來的退伍軍人及其後代，也因此四川、湖南等佳餚特別多。

尹家有機農場，位於台 27 線上的中興社區附近，中興社區社區營造員張碧雲經營，因為堅持有機農作，所以農場看起來生意盎然，主要生產芭樂、芒果與百香果，另外還有少量的檸檬、香茅、蔬菜。103 年起加入國際打工換宿平台，期間有來自法國，香港，澳洲及加拿大等地的國際友人，到農場學習有機栽種，體驗務農的辛勞。106 年，高雄市政府農業局「森里川」計畫中的工作假期專案，就選定這座友善的尹家農場。

(三) 荖濃溪環境藝術促進會

參訪主題：社區綠美化、環境教育



98 年的莫拉克風災，造成南部大面積遭受土石流侵襲，六龜也成了重災區，這塊土地也不例外。風災後，凝聚了一群人，因為共同關心環境，也希望可以讓偏鄉學童更認識家鄉生態、關心土地，於是，101 年成立了「荖濃溪環境藝術促進會」，104 年進駐此地，開始進行舊建物再利用，綠美化工程，希望以這裡為環境教育基地，從 104 年開始，每年辦理暑期夜

間觀察營隊、環境藝術工作坊，老屋改造後也成為每年青年學子到此打工換住宿的地方，青年學子藉著環境營造、生態觀察，學習與自然共處。107 年，這塊土地改造受到建築公會青睞，經過書面初選、評審前來複審，終於獲得 107 年社區類「建築園冶獎」。

(四) 樣仔腳文化共享空間

參訪主題：莫拉克災後重建、空間藝術、社區產業



高雄寶來人文協會原名高雄市六龜寶來重建協會，自八八風災後成立以來，參與重建並以社區福利、弱勢族群照顧為服務目標。經幾年，重建期屆期故更名「高雄市寶來人文協會」，確立組織永續推動各項服務目標，並持續社區福利照顧工作之使命。視鄰近社區村落意願提供重建服務，亦推動與協力組織聯合籌辦重建活動與工作。社區居民並

自力興建柴燒披薩窯，保留傳統窯烤方式，將在地特色食材發揮不同以往烹調及調味呈現，展現食在地、少碳環保的觀念，達到友善土地、守護家園。

「槎仔腳文化共享空間」為協會經營的社區據點，是在打造「一個生活返璞之地」，空間與土地的連結、創見生活美學、樹立誠實風格，為寶來產業重建的標竿據點。肩負著重建的地方需求所創設，以「社區工坊」建構創力的產業活動，活化社區生態環境，營造魅力的社區，誘發活力與競爭力，均衡發展三生（生產、生活、生態）三力（創力、活力、魅力）之永續生活形式與產業。朝「社會企業」邁進，發揮生產、社區服務及生態經營，作為持續落實寶來的文化傳承、教育根植、生態環保、產業推動、福利照顧的平台。

(五) 住宿地點：嘉寶溫泉渡假村（高雄市六龜區新寶路 7 之 1 號）

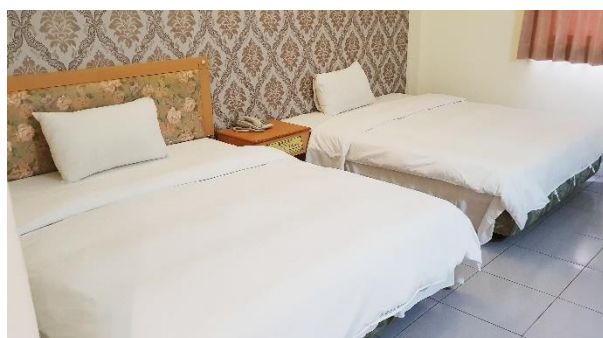
參訪主題：溫泉

寶來溫泉區是前往南橫的必經之地，加上遊樂區的開發已發展成為南台灣一個重要的旅遊風景名勝。四周溫泉渡假山莊林立、市街發展相當繁榮，旅館中有 SPA 大眾池等泡湯設施，為六龜旅遊最興盛發展的地區。

※礙於住宿空間有限，住宿房型為 2 人一間(無法安排單人一間)



雙人房(1 大床)



雙人房(2 小床)



浴室



溫泉及山泉大眾池

十一、課程相關重要提醒

- 1.為方便學員與講師間之交流互動，請於報名時詳細填寫所屬單位、身分、職務等資訊，主辦單位將準備學員名牌，以利現場意見和資訊交流。
- 2.本訓練班為團體活動，全程團進團出，部分參訪地點為羊腸小徑，加上停車非常不方便，因此請學員搭乘大眾交通工具至左營高鐵站報到(或十八羅漢山服務區)，活動期間將安排遊覽車專車接送。
- 3.本訓練班為步行活動多，體力消耗大，報名活動前請自行評估體能狀況，如有特殊症狀者或需求，請於活動前主動告知主辦單位，以確保您參與活動的安全。
- 4.本訓練班多為戶外走讀式課程，除了遊覽車外，參訪單位大多為開放式空間，沒有冷氣，而且山上多蚊蟲，建議穿著舒適的衣物並自備蚊蟲叮咬藥膏。

十二、聯絡資訊

屏東科技大學社區林業中心 陳怡儒小姐

聯絡方式：08-7703202#7146、08-7740475

E-mail: comforestry@gmail.com