

# 2018 北院區整形外科系科系旅遊

## 第一天 台北車站集合++搭乘環島之星前往台東池上-伯朗大道單車田園之旅-飯店 C/I-飯店中式晚餐-飯店設施自由活動

台北車站北 3 門集合 搭乘彩繪"**環島之星觀光列車**"前往台東池上  
(火車上提供早餐/午餐便當/飲料無限供應/水果)

抵達池上車站，換搭乘巴士前往伯朗大道

### **伯朗大道單車田園之旅**

這是台東池上的一條田園小路，早期因伯朗咖啡的廣告而爆紅，近期因金城武航空公司廣告來此取景，又再度被注目，這處沒有電線桿的純淨地方，只有大自然的翠綠美景，這裡是伯朗大道，又被稱為「翠綠的天堂路」，遠離塵囂來一趟台東輕旅行，與稻田為伍、與山脈相伴，伯朗大道-心靈沉靜的好地方。

※腳踏車提供基本車型，如需電動車價差現場自理。

15:30 集合前往飯店

17:00 飯店 check-in

18:30 **飯店中式晚餐，飯後自由活動使用飯店設施**

## 第二天 飯店早餐-知本森林遊樂區-原生應用植物園午餐-鹿野高台-鹿野車站++搭乘環島之星返回台北

07:30 飯店早餐

### **知本森林遊樂區**

知本森林遊樂區位於台東縣卑南鄉溫泉村，園區內林相豐富，設有森林浴步道、榕蔭步道、水流腳底按摩步道、好漢坡等設施，遊客可以來趟森林浴之旅，盡情的放鬆身心，另外，由於知本溪流經森林遊樂區南側，因此鳥種相當多，成為台東賞鳥的最佳據點。

10:30 集合前往享用午餐

### **原生應用植物園午餐**

13:00 **鹿野高台**

鹿野高台為花東縱谷著名的優質美地，其中「草原區」擁有部分大面積的翠綠草皮，享有居高臨下的絕佳視野，可遠眺花東縱谷、大溪河谷和農田景致，不但為花東縱谷國家風景區規劃的高台飛行傘訓練示範場，更是臺灣第一個以熱氣球形象打造的新興景點。

集合前往鹿野車站

搭乘彩繪"**環島之星觀光列車**"前往台北

(火車上提供晚餐便當/飲料無限供應/水果)

(景點停留時間，將依據當時的旅遊狀況做前後調整)

### ◎環島之星觀光列車

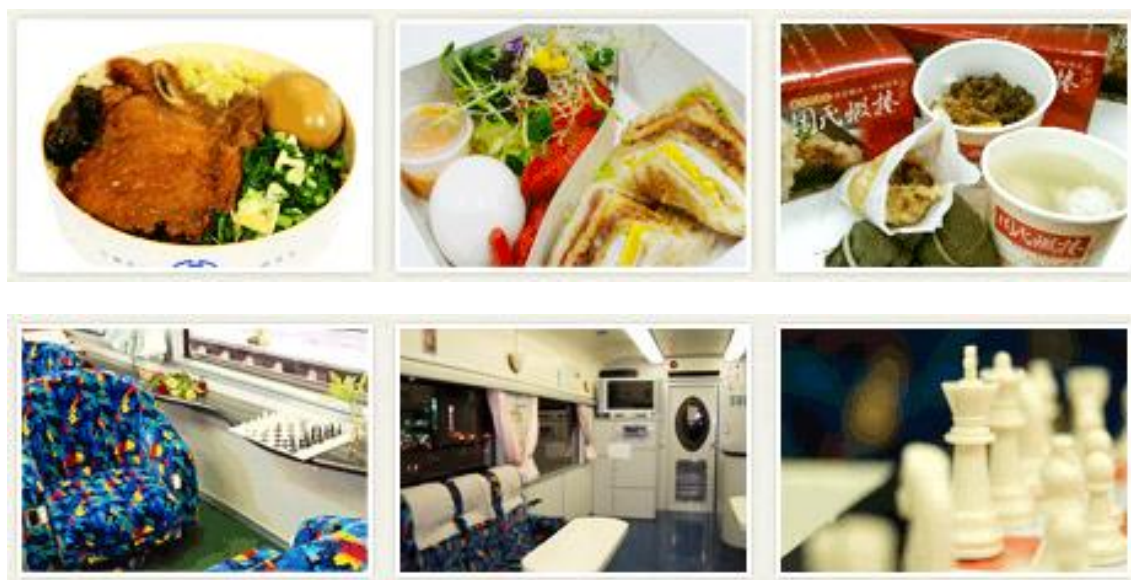
\*環島之星搭乘火車中的頭等艙(彩繪車廂.每節車廂只有 33 座可 360 度旋轉.個人音樂,觀景車窗)

\*餐飲車廂提供頭等艙貴賓無限量享用柳橙汁、蘋果汁、咖啡、紅茶、檸檬紅茶、烏龍茶、綠茶、可樂、雪碧等優雅飲品與冷熱飲料 (依不同車段提供不同餐點)

\*環島之星全程供應美味餐點：特選新鮮朝食餐盒，以及鐵道迷絕不錯過的懷舊鐵路便當。精緻餐食讓每一位貴賓在旅途上充滿元氣。

#### 娛樂車廂：

\*環島之星觀光列車設有卡拉 OK 娛樂車廂，歡迎免費歡唱，體驗三五好友歌聲繚繞高山田野的獨有趣味！列車上同時提供有書報雜誌，可隨時補充旅遊電力，來趟知性大滿足的難忘旅程。



#### 住宿飯店：

### ◎台東知本老爺酒店 <http://www.hotelroyal.com.tw/chihpen/index.aspx>

位於卑南鄉的知本老爺酒店是您旅遊探索台東縣和其周邊地區的最佳選擇。在這裡，旅客們可輕鬆前往市區內各大旅遊、購物、餐飲地點。坐擁良好的自然環境，比鄰知本天主堂等景點，所有這些使得這家飯店別具特色。6層樓的建築裡提供183間別緻客房，舒適的布置讓人有如家般的體驗。熱水浴缸，健身房，桑拿三溫暖，溫泉，室外游泳池能讓您玩足一整天，開心一整天。知本老爺酒店是來台東縣探索城市魅力，放鬆身心的理想住處。



**【費用說明】**

2018 北院區整形外科系科系旅遊-每人費用

2017/12/9

住宿飯店 台東知本老爺酒店		成人	兒童(4-12歲)		小孩(2-4歲)	2歲以下
		估火車位	估火車位	估火車位	估火車位	無火車位
		估車位	估車位	估車位	估車位	估車位
		估床	估床	不估床	不估床	不估床
		含餐	含餐	含餐	不含餐	不含餐
		含景點門票	含景點門票	含景點門票	含景點門票	無景點門票
房型	豪華2人房	\$ 10,400	\$ 10,400	\$ 6,500	\$ 5,400	\$ 300
	精緻套房(2人)	\$ 12,600	\$ 12,600			
	精緻老爺套房(2人)	\$ 19,300	\$ 19,300			
	豪華老爺套房(2人)	\$ 20,300	\$ 20,300			
	豪華3人房	\$ 9,300	\$ 9,300			
	豪華家庭套房(入住3人)	\$ 10,800	\$ 10,800			
	家庭4人房	\$ 9,000	\$ 9,000			
	豪華家庭套房(入住4人)	\$ 9,600	\$ 9,600			

\*\*請注意，兩人房報價均為兩人一室，如要單人入住需另外補上單人房差。

補助說明：

1. 員工本人：住院醫師每人補助NTD\$8000元、主治醫師及其他員工每人補助NTD\$5000元
2. 員工眷屬：估火車位者每人補助NTD\$3000元、無火車位者不收費
3. Fellow (一年期)：每人補助NTD\$3000元，不補助眷屬

EX:

一家三口均估火車位及床位，入住豪華三人房應 \$ 16,900

計算方式：9300\*3-5000-3000\*2

一家兩個成人一個嬰兒(不估火車位)，入住豪華二人房應繳費用 \$ 12,800

計算方式：10400\*2-5000-3000

**【費用不包含】**

\*0-2 歲以下兒童費用不估車位、不含餐食(僅含保險費和服務費)。

\*行程表上未表明之各項開支。

\*純屬私人之消費：如飲料酒類、洗衣、電話、電報及私人交通費。

**【行程說明】**

☆因本行程巴士為提供旅遊套裝行程使用，若去/回程單程放棄或不參與者恕無法單項退費。

☆巴士旅遊請勿攜帶寵物出發。

☆嬰兒定義：0~2 歲以下之小孩；兒童定義：2~12 歲以下之小孩。

☆本行程如遇颱風、地震、豪雨等大自然不可抗拒之因素，本公司保有延期出發或全額退費之權利。

☆請於規定時間內準時集合，行程中如旅客因個人因素私自脫隊或集合不到，本公司不予退費。

☆以上行程載明之車行時間僅供參考，因路況或假日遊客眾多行程順序將視情況前後更動。

☆本行程全程搭乘巴士，請旅客自備暈車藥或其他隨身藥物。